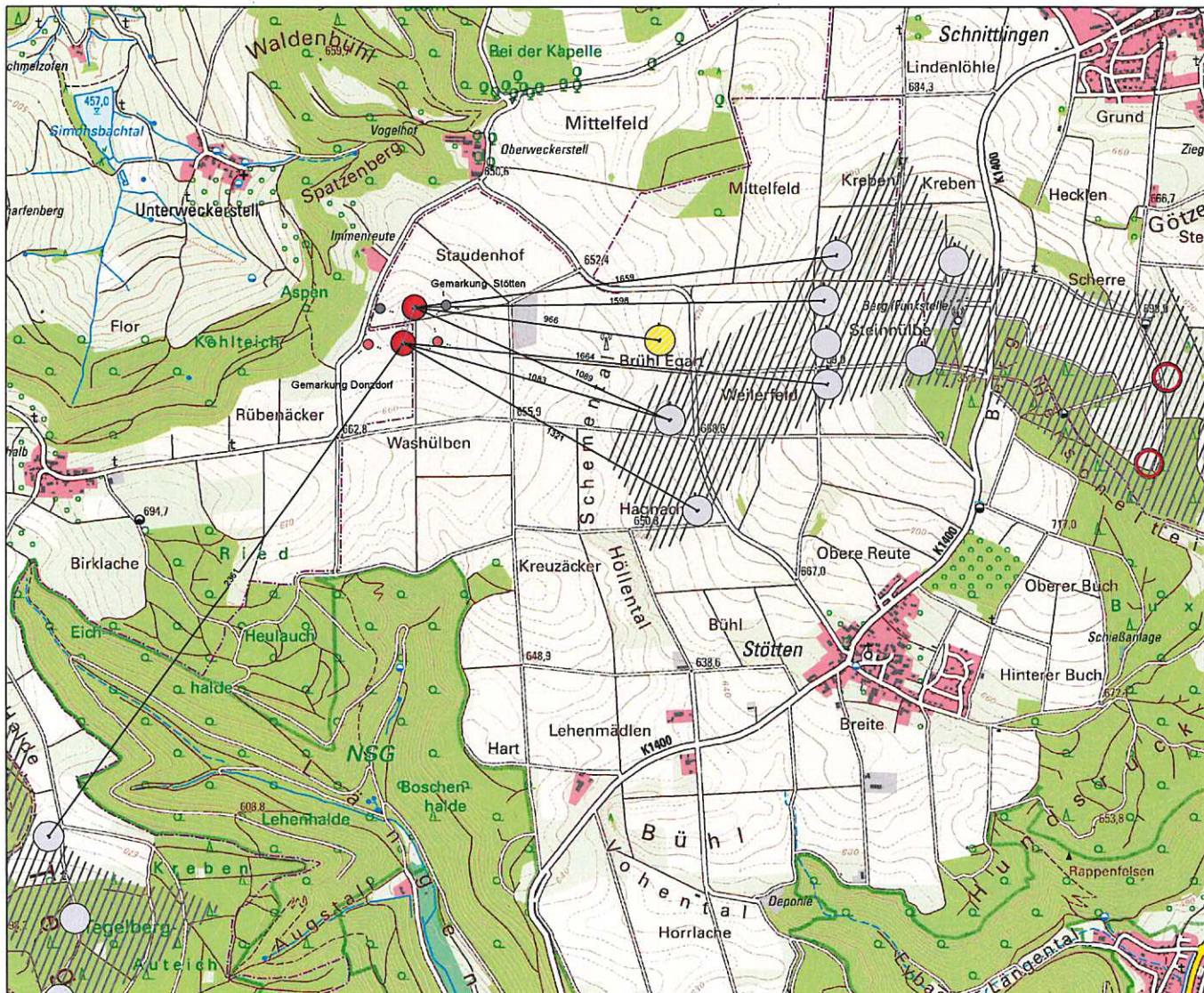


# ÜBERSICHTSPLAN

-ZEICHNERISCHER TEIL-  
zum Bundesimmissionsschutzgesetz-Antrag (BImSchG)  
Maßstab 1:25000



Projekt :  
Errichtung und Betrieb von zwei Windenergieanlagen und vier Windmessmasten für das  
Windenergieforschungstestfeld Donzdorf/Geislingen



Stadt Geislingen an der Steige  
Gemarkung Stötten  
  
Stadt Donzdorf  
Gemarkung Donzdorf  
  
Bauherr Zentrum für Sonnenenergie- und  
Wasserstoff-Forschung  
Baden-Württemberg (ZSW)

## Legende

- geplante Windenergieanlage Testfeld
- vorhandene Windenergieanlage
- geplante Windenergieanlage extern
- vorhandene Windenergieanlage/gepl. Rückbau
- vorh. Windmessmast (temporär genehmigt)
- geplanter Windmessmast

- Gemarkungsgrenze
- Windenergie Vorranggebiet

Auszug aus der Topographischen Karte TK25  
GK-Koordinatensystem

## Vermessungsbüro RAPPOLD & RAPPOLD GbR Öffentlich bestellte Vermessungsingenieure

Rheingoldstraße 2 Pforzheimer Str. 176  
76297 Stutensee 76275 Etlingen  
Tel: 07244 - 60 80 70 Tel: 07243 - 76 97 00

E-Mail: [info@rappold-vermessung.de](mailto:info@rappold-vermessung.de)  
Web: [www.rappold-vermessung.de](http://www.rappold-vermessung.de)

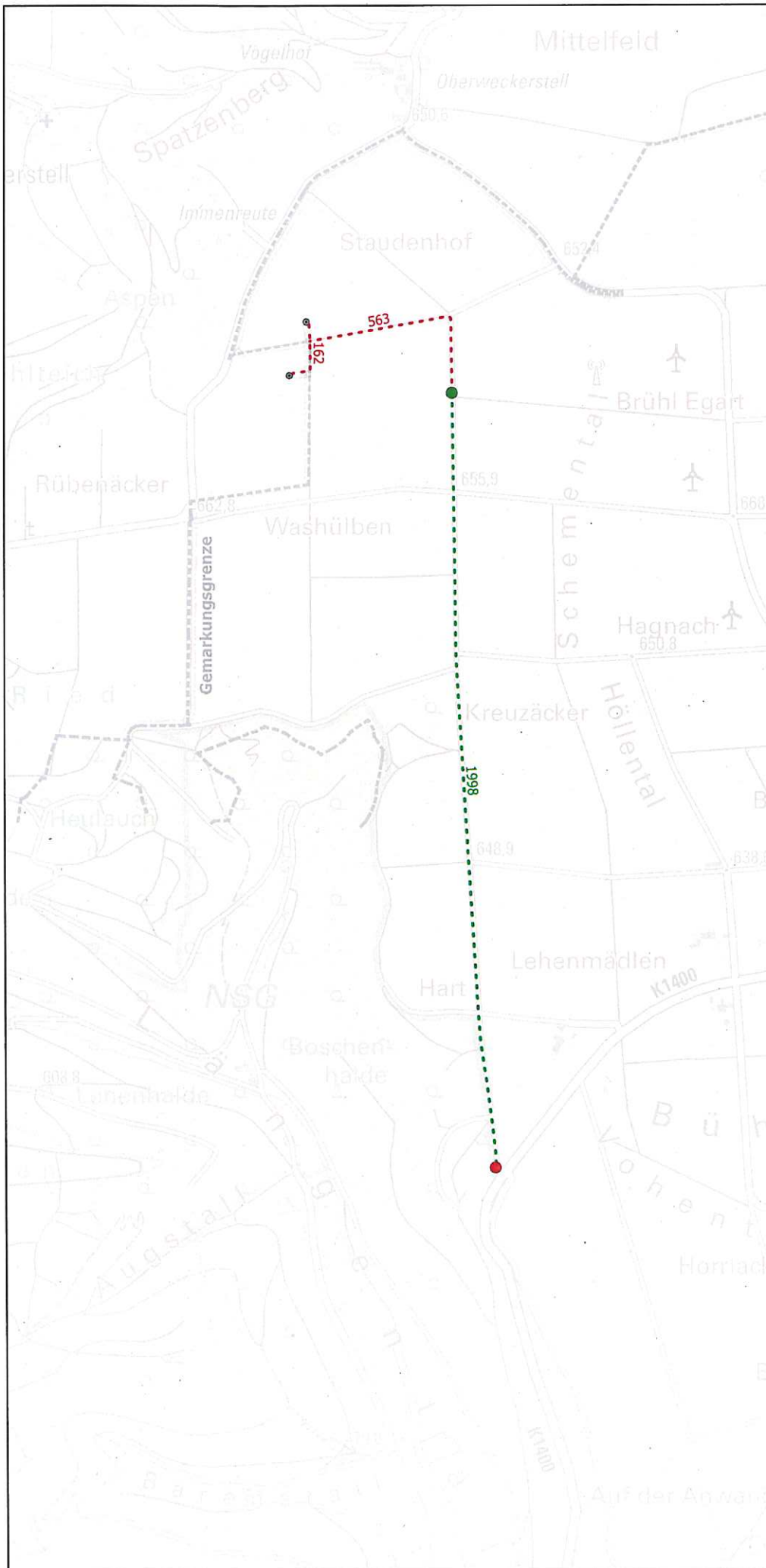


zertifiziert durch TÜV Rheinland  
Certpedia-ID 0000021410,  
[www.certpedia.de](http://www.certpedia.de)


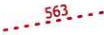
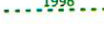


Gefertigt:  
Etlingen | Stutensee, den 21.05.2019

Projekt Nr : 19565





## Legende

-  geplante Windenergieanlage (Fundament)
-  Netzanschluss und Internet [m]  
Verlegung innerhalb Wegebankett  
- NA2XS(F)2Y 3 x 1 x 150 mm<sup>2</sup>  
- A-DQ (ZN) B2Y 1 x 8 E9/125
-  Bestehende Netzanschlussleitung [m]  
Innerhalb Wegebankett  
- NA2XS(F)2Y 3 x 1 x 150 mm<sup>2</sup>  
- A-DQ (ZN) B2Y 1 x 8 E9/125
-  Anknüpfungspunkt an bestehende Netzanschlussleitung
-  Bestehende Übergabestation

## Lageplan Netzanschlussstrasse

Maßstab 1:10000



### Projekt:

Errichtung und Betrieb von zwei Windenergieanlagen und vier Windmessmasten für das Windenergieforschungstestfeld Donzdorf/Geislingen

### Planerstellung:

Zentrum für Sonnenenergie- und Wasserstoff-Forschung Baden-Württemberg (ZSW)  
Fachgebiet Systemanalyse  
Meitnerstraße 1  
70563 Stuttgart



Datum: 16.07.2019  
Sachbearbeiter: J. Anger

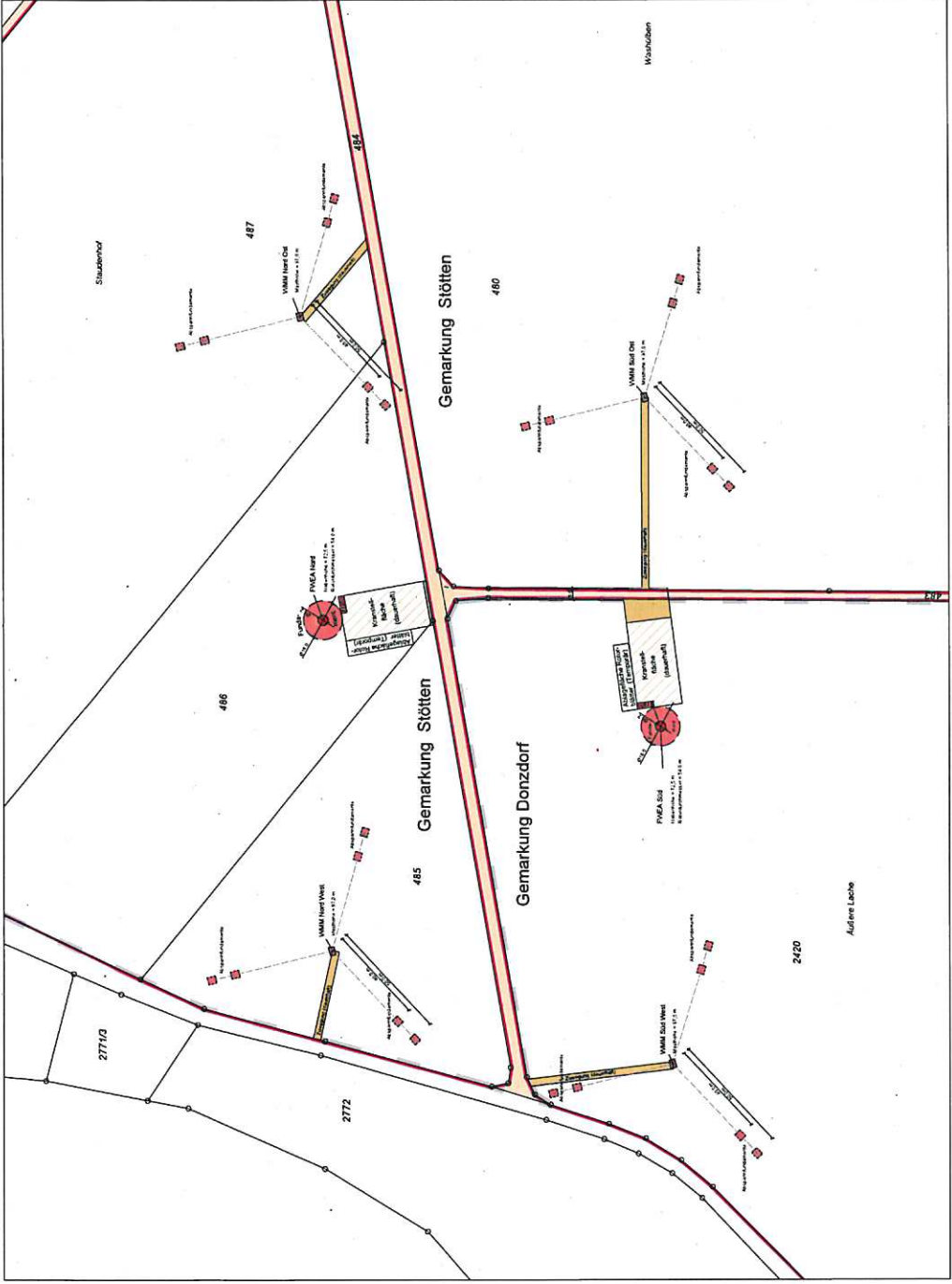
QGIS 3.2.0

# Legende

-  geplante Windenergieanlage Testfeld
-  geplanter Windmessmast
-  Gemarkungsgrenze Stötten-Donzdorf
-  Umgrenzung Baugrundstück (fla Band)

# LAGEPLAN

-ZEICHNERISCHER TEIL-  
zum Bauantrag (§4 LBO/VVO)  
Maßstab 1:1000



Stadt Gemarkung	Geislingen an der Steige Stötten	Stadt Gemarkung	Donzdorf Donzdorf
Auftraggeber	Zentrum für Sonnenenergie- und Wasserstoff Forschung Baden-Württemberg (ZSW) Meißenstr. 1; 70563 Stuttgart		
Projekt	Erichtung und Betrieb von vier Windenergieanlagen und vier Windmessmasten für das Windenergieforschungstestfeld Donzdorf/Geislingen		
Projektnummer	19565	Maßstab	1: 1000
<b>Vermessungsbüro RAPPOLD &amp; RAPPOLD GbR</b> Öffentlich bestellte Vermessungsbüro			
Rheingoldstraße 2 76297 Sultenens Tel: 07244 - 60 80 70 E-Mail: info@rappoldvermessung.de Web: www.rappoldvermessung.de			
Bearbeiter	Datum	Maßstab	AutoCAD 2010
Geschrieben	08.07.2013	Frau Wübeler	

# Legende

- geplante Windenergieanlage (Fundament)
- geplanter Windmessmast (dreiseitig abgespannt)
- Kabelschutzrohr PE-HD DN80 2-fach [m]
  - Datenkommunikation (Glasfaser)
  - Stromversorgung Messmast (NYY-J 5x10)
- 126
- 563
- 1998
- Bestehende Netzanschlussleitung [m]
  - Innerhalb Wegebankett
  - NA2XS(F)ZY 3 x 1 x 150 mm<sup>2</sup>
  - A-DQ (ZN) BZY 1 x 8 E9/125
- Anknüpfungspunkt an bestehende Netzanschlussleitung
- Kabelkontrollschacht

# Lageplan - Kabeltrassen

Maßstab 1:2000



## Projekt:

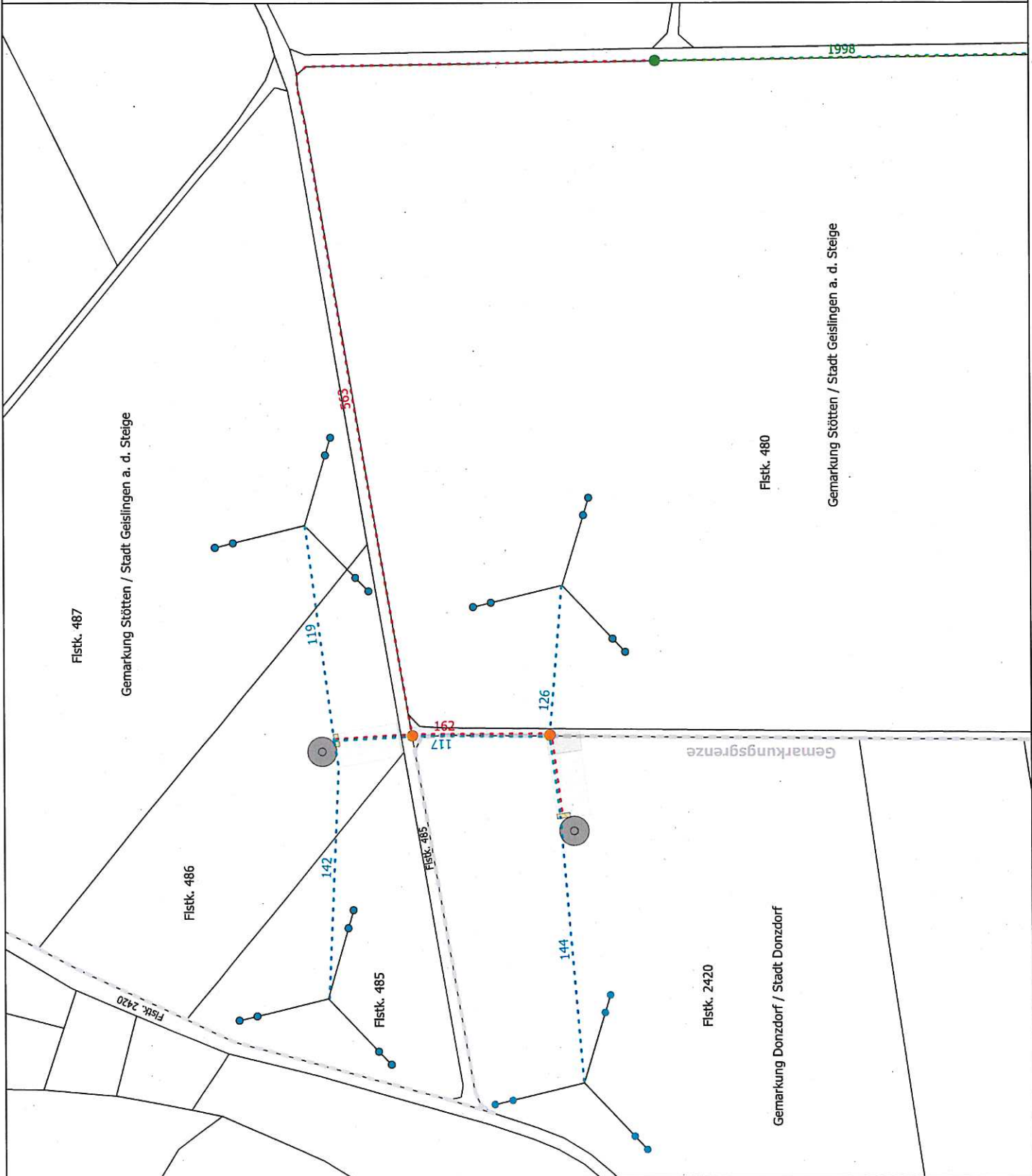
Errichtung und Betrieb von zwei Windenergieanlagen und vier Windmessmasten für das Windenergieforschungsfeld Donzdorf/Geislingen

## Planerstellung:

Zentrum für Sonnenenergie- und Wasserstoff-Forschung Baden-Württemberg (ZSW)  
Fachgebiet Systemanalyse  
Meitnerstraße 1  
70563 Stuttgart

Datum: 16.07.2019  
Sachbearbeiter: J. Anger

QGIS 3.2.0



# Legende

- geplante Windenergieanlage (Fundament)
- geplanter Windmessmast (dreiseitig abgespannt)
- Kabelschutzhohr PE-HD DN80 2-fach (m)
  - Datenkommunikation (Glasfaser)
  - Stromversorgung Messmast (NYT-3 5x10)
- 126
- 563
- Nezanschluss und Internet (m)
  - Verlegung innerhalb Wegebankett
  - NA2XS(F)2Y 3 x 1 x 150 mm<sup>2</sup>
  - A-DQ (ZN) B2Y 1 x 8 E9/125
- 1998
- Bestehende Netzanschlusslleitung (m)
  - Innerhalb Wegebankett
  - NA2XS(F)2Y 3 x 1 x 150 mm<sup>2</sup>
  - A-DQ (ZN) B2Y 1 x 8 E9/125
- SEL-Gaspeilene - beidseitig 20m Baupuffer  
Planfestgestellt: 23.04.2015 Az.: 24-4529 SELS
- Wasserleitung DN60 Stahl (stillegelegt)
- Anknpfungspunkt an bestehende Netzanschlusslleitung
- Kabelkontrollschacht

## Lageplan Leitungsstrassen

Maßstab 1:2000



### Projekt:

Erichtung und Betrieb von zwei Windenergieanlagen und vier Windmessmasten für das Windenergieforschungsteefeld Donzdorf/Geislingen

### Planerstellung:

Zentrum für Sonnenenergie- und Wasserstoff-Forschung Baden-Württemberg (ZSW)  
Fachgebiet Systemanalyse  
Meiherstraße 1  
70563 Stuttgart

Datum: 17.07.2019  
Sachbearbeiter: J. Anger

QGIS 3.2.0

