

Schillerstr. 6
73312 Geislingen

Sondereigentum
Ortsbesichtigung am 09.12.2021



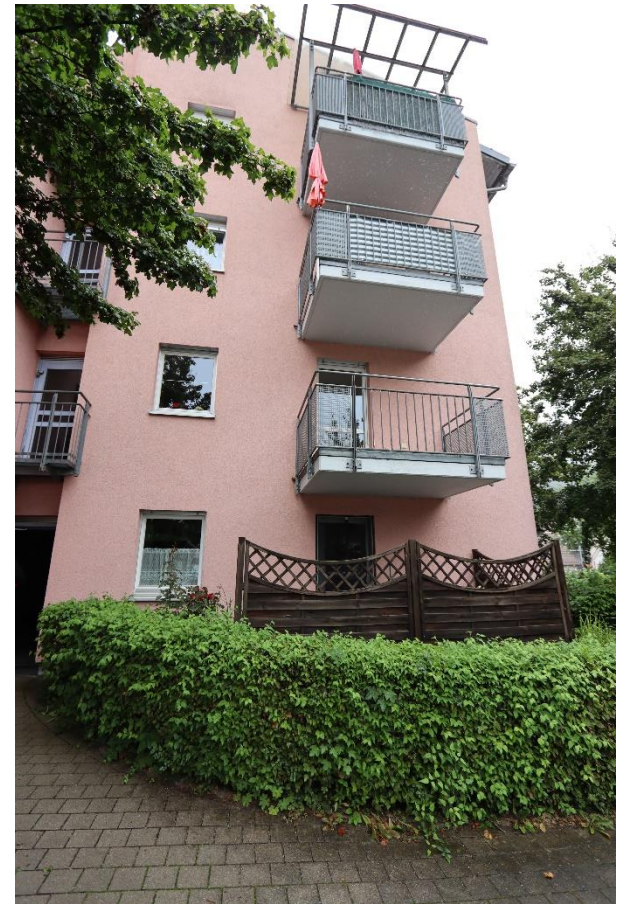
Ansicht



Parkplatz



Außenansicht





Müllsammelplatz



Treppenhaus



Briefkastenanlage



Eingangsbereich



Treppenhaus



Gemeinschaftsbereich

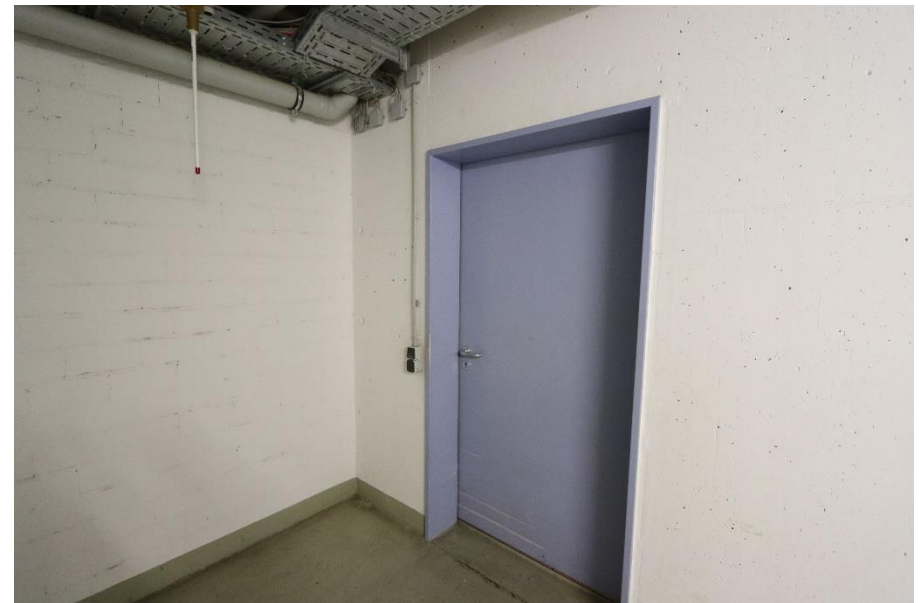




Sondereigentum 002



Kellerbereich





Technik



Waschküche

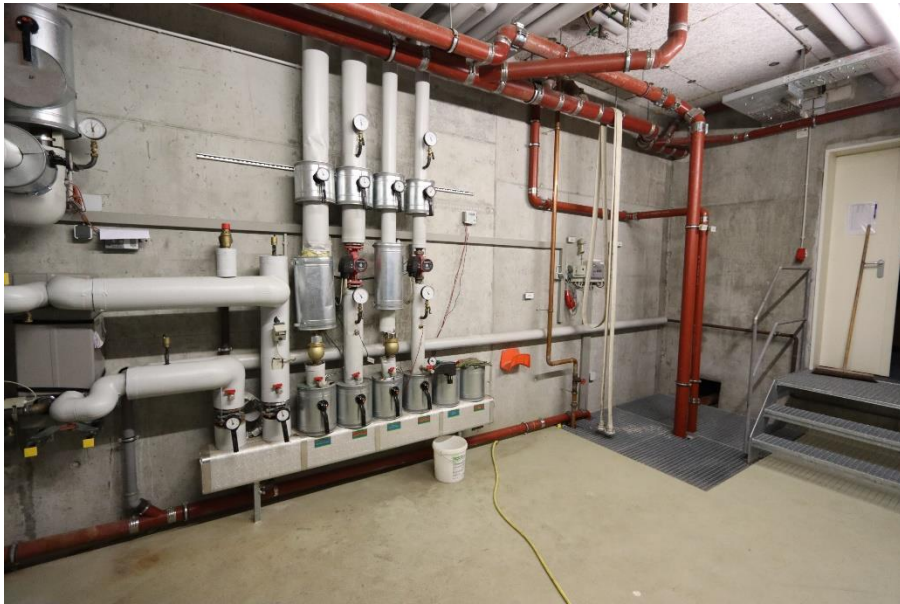


Werkstatt



Technik







Toiletten UG









Gemeinschaftsraum



Abstellraum



Küche UG





Dienstzimmer



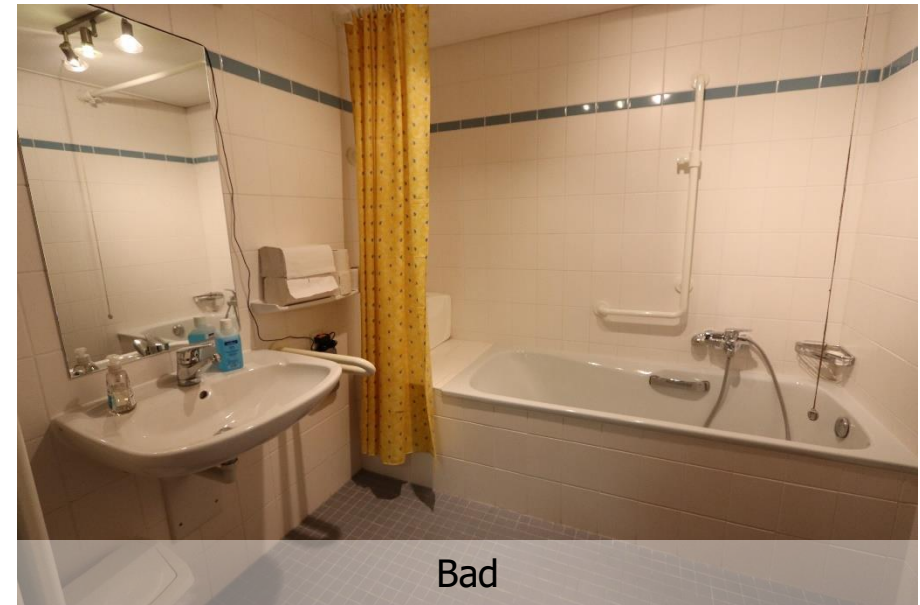
Vorraum



Pflegebad



Abstellraum



Bad