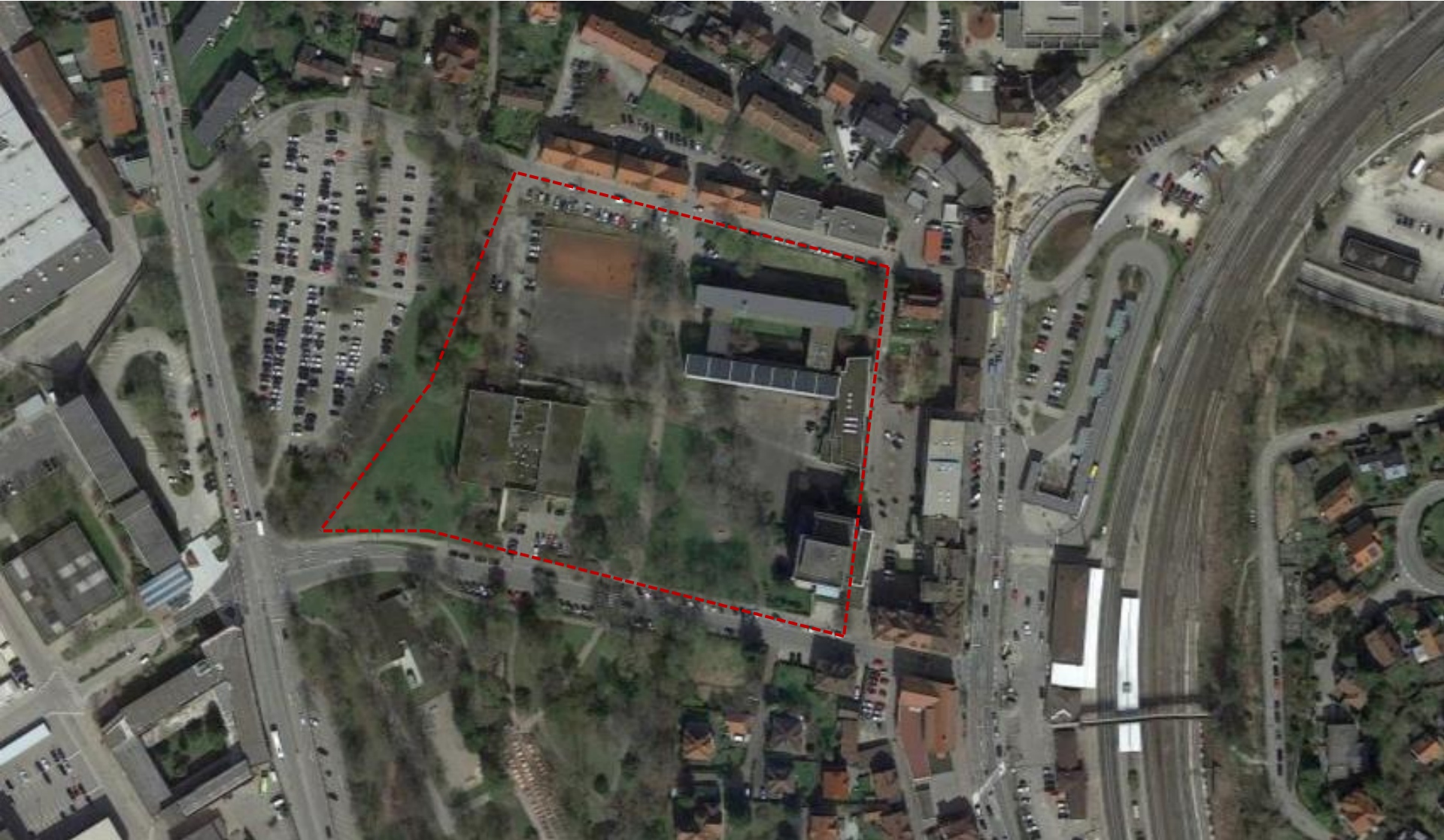


Neues Gymnasium am Standort Helfenstein-Gymnasium Geislingen

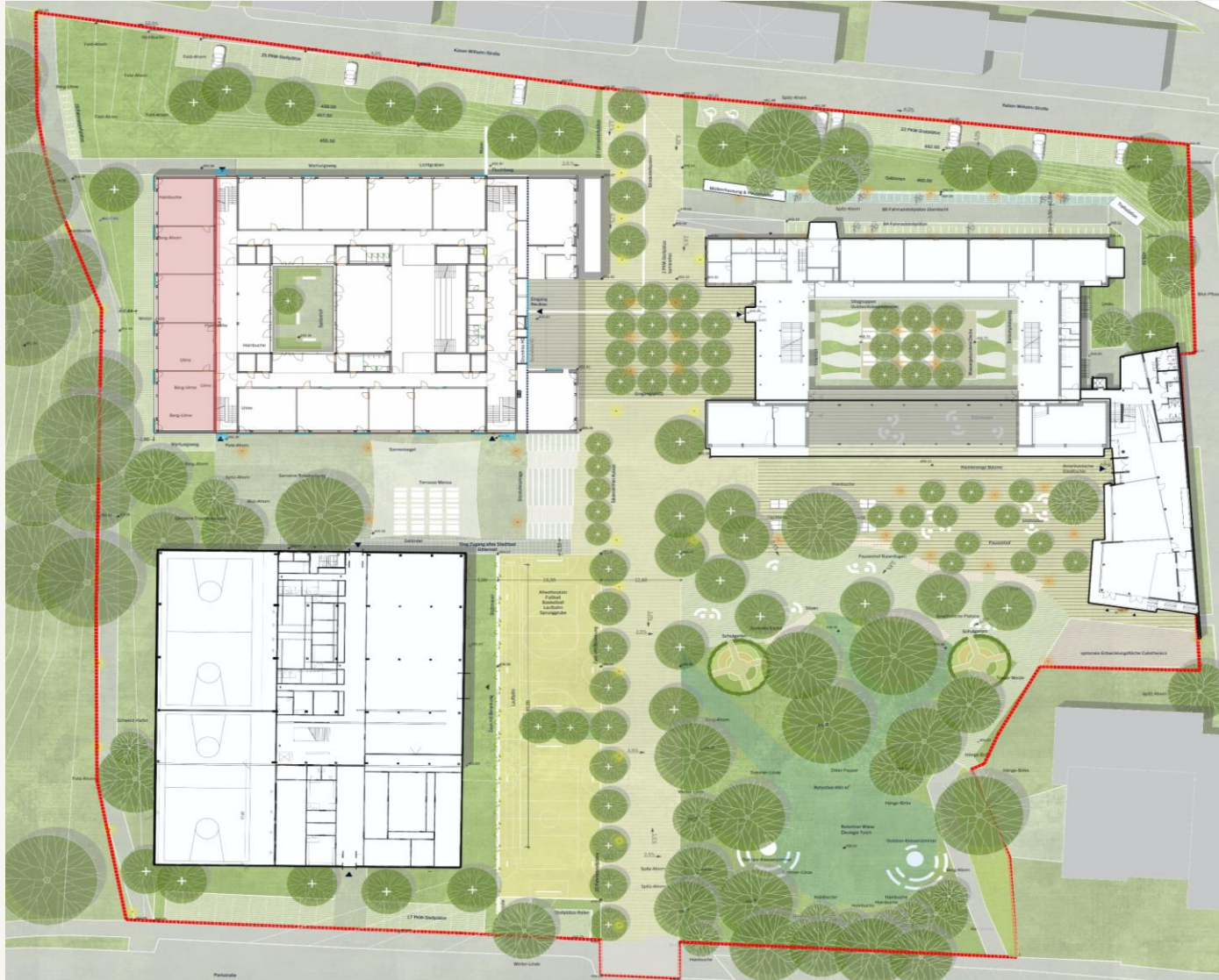
Präsentation Technischer Ausschuss/Gemeinderat



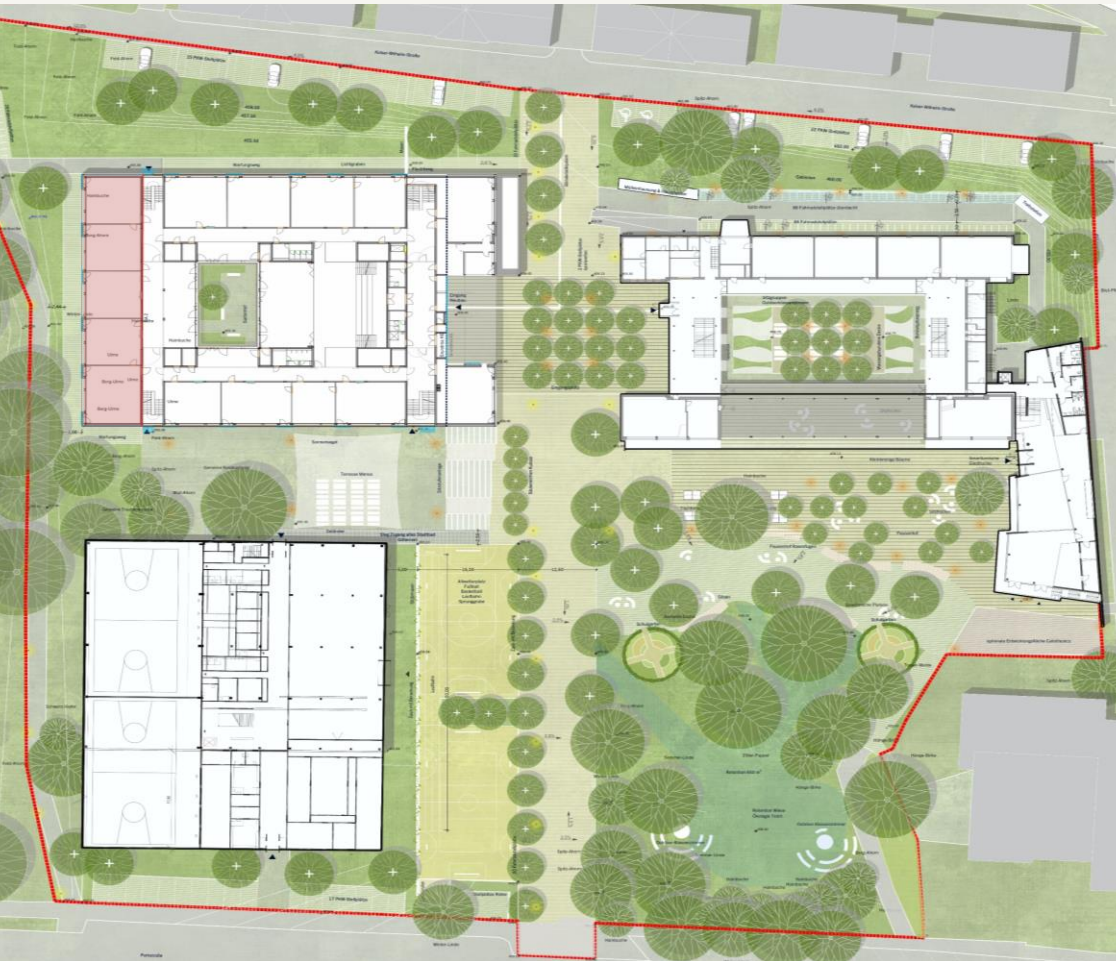
INHALT

1. LAGEPLAN | FREIANLAGENKONZEPT HEGY
2. TEILBEREICHE
 - I. Eingangssituation
 - II. Innenhöfe
 - III. Sitzstufenanlage & Tiefhof
 - IV. Pausenhofbereich befestigt
 - V. Pausenhofbereich unbefestigt
 - VI. Sportplätze
 - VII. Campus
 - VIII. Outdoor Klassenzimmer / Schulgärten

1. LAGEPLAN | FREIANLAGENKONZEPT



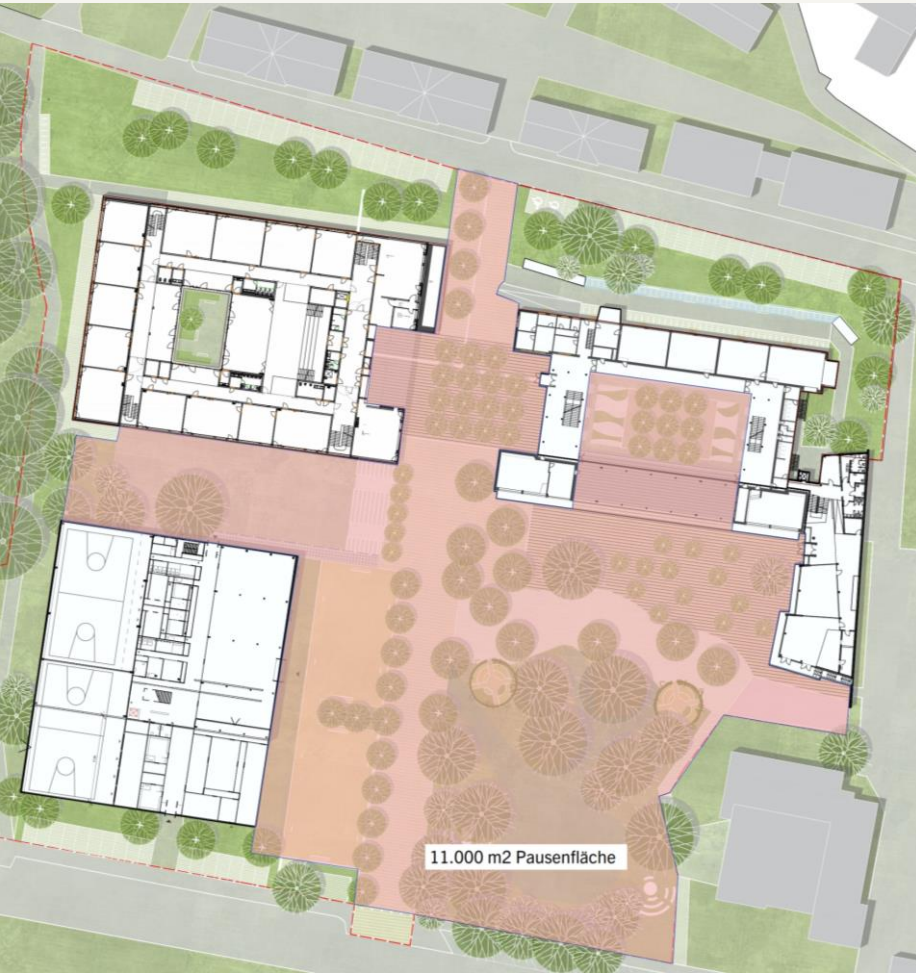
1. LAGEPLAN | FREIANLAGENKONZEPT



KONZEPT

- Campus als verbindendes Element
- Zentraler Platz im Bereich der Eingänge
- Begrünte und abwechslungsreiche Innenhöfe
- Große zusammenhängende Pausenfläche, die sich Richtung Süden auflöst und „verwildert“, Versickerungsmulde
- Erhaltung des hochwertigen Baumbestands im Süden, ergänzt durch Neupflanzungen
- Vielfältiges Angebot mit Schulgärten, Outdoorklassenzimmern, Tischtennis
- Nutzung des Theaterhofs als Versammlungsort
- Sportflächen
- Begrünte PKW- und Fahrradstellplätze

1. LAGEPLAN | Pausenfläche 8-Zügig



Das Gesamtareal hat eine Fläche von ca. 26.000 m².

Hiervon sind Gebäudeflächen:

Bestandsgebäude ca. 2.000 m²

Neubau ca. 2.900 m²

Stadtbad inkl. südliche Erschließung 3.300 m²

Somit bleiben **17.800 m²** zu bearbeitende Flächen (inkl. Lagerflächen WMF).

Flächen der WMF 1.600 m² (Lagerfläche)

Gartenhof des Neubaus 150 m²

Geh-/Radweg 500 m²

Grünstreifen zwischen WMF und Stadtbad 350 m²

Erschließung Nord-Ost 2.250 m²

Erschließung Nord –West 1.950 m²

Pausenfläche **11.000 m²**

Laut „Empfehlungen für einen zeitgemäßen Schulbau in Baden-Württemberg“ sind pro Schüler 5 m² vorzusehen.

Bei 8 Zügen/ 2.160 Schülern sind dies **10.800 m²**.

1. LAGEPLAN | Bauablauf



Gliederung in mehrere Bauabschnitte, um Schul-/Pausenbetrieb aufrechtzuerhalten.

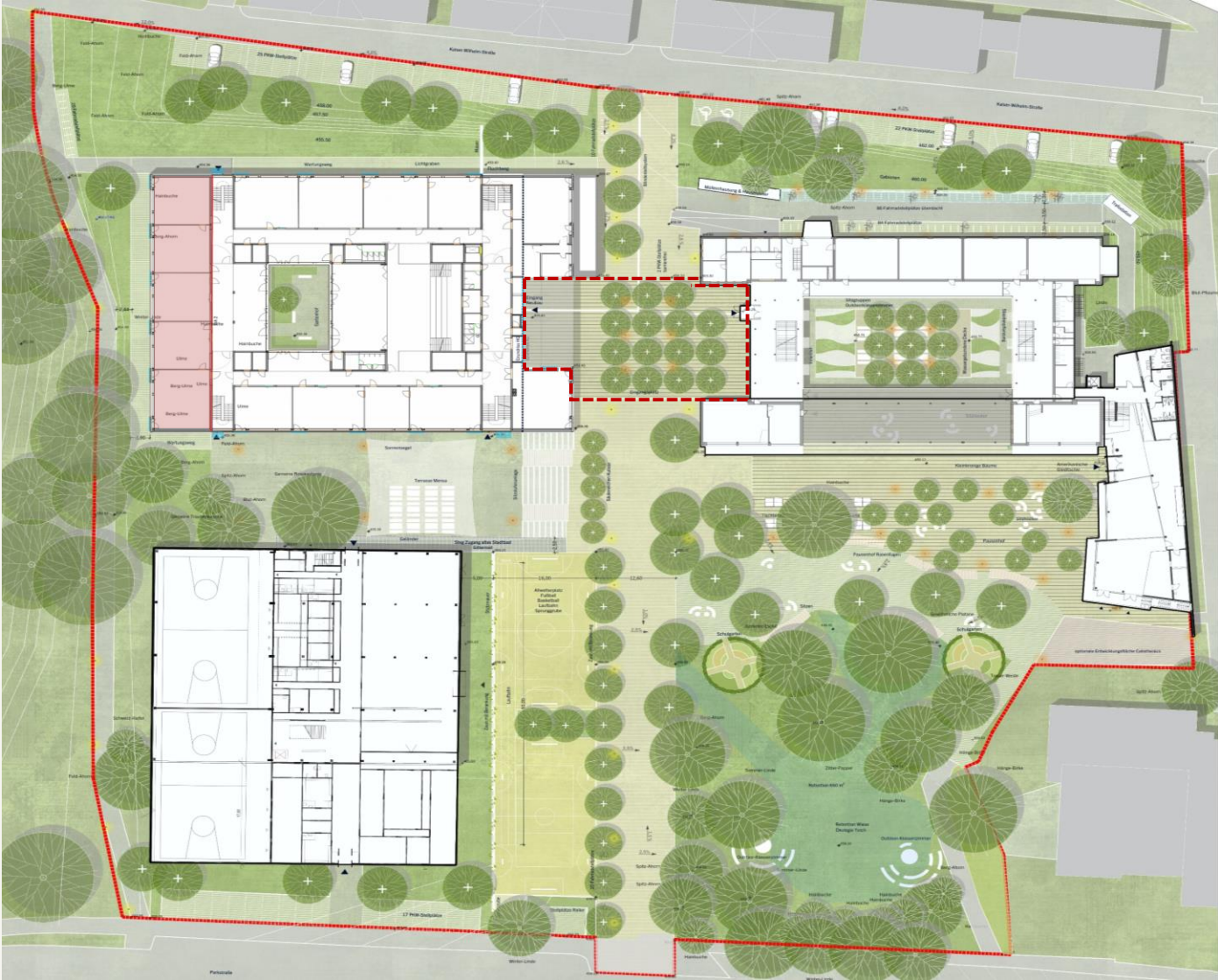
BA Nord: ca. 10.000 m², Direkter Umgriff des Neubaus und Böschung nördlich des Bestandsgebäudes.

BA Süd: ca. 7.000 m², Pausenhof und Innenhof Bestandgebäude.

BA Sport: ca. 2.500 m², Umgriff des Stadtbads mit Allwetterplätzen.

Falls BA Süd nicht im Anschluss an BA Nord errichtet wird sind im Anschlussbereich Interimsmaßnahmen zur Angleichung an das Bestandsgelände nötig.

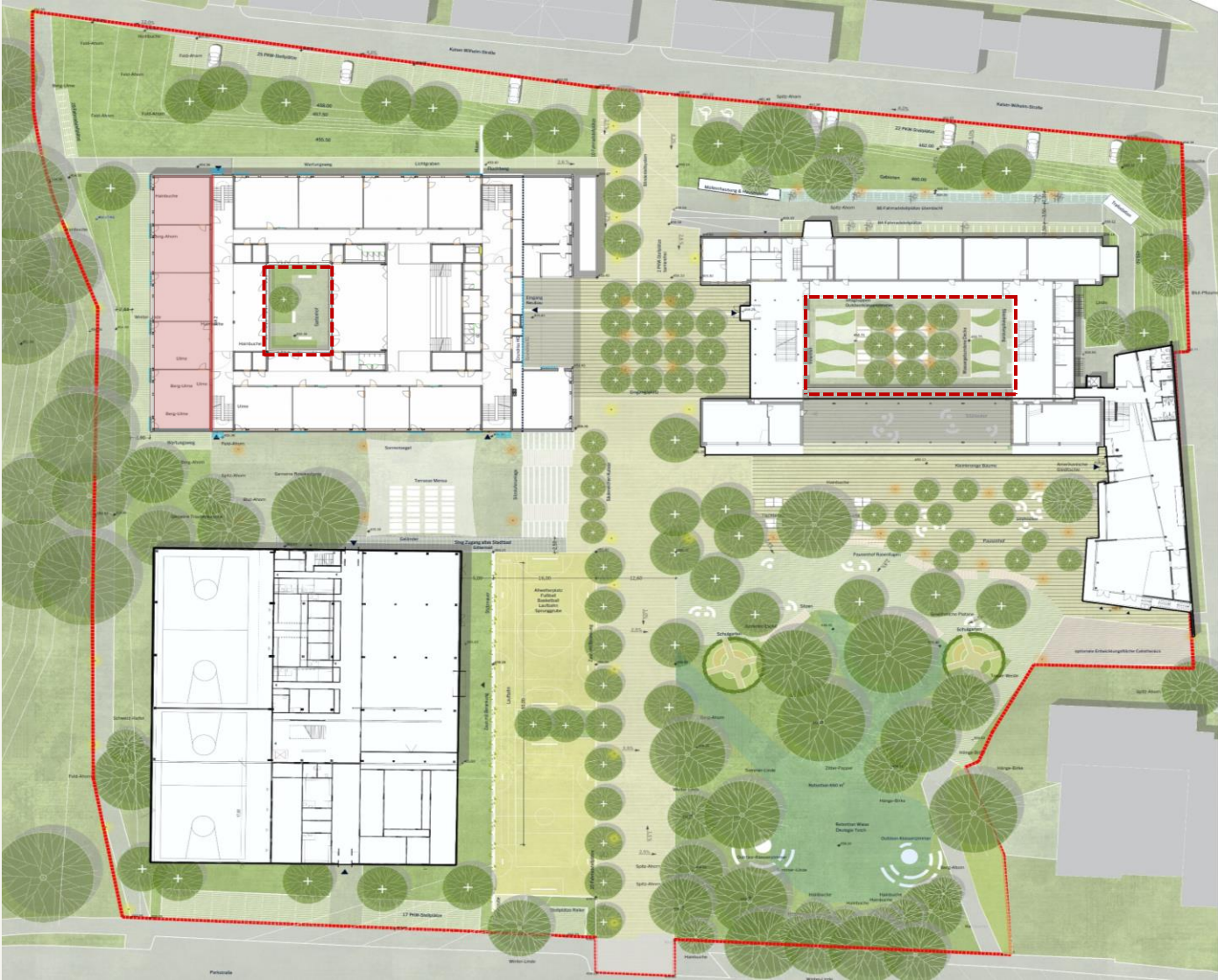
2. TEILBEREICHE: Eingangssituation



Eingangssituation



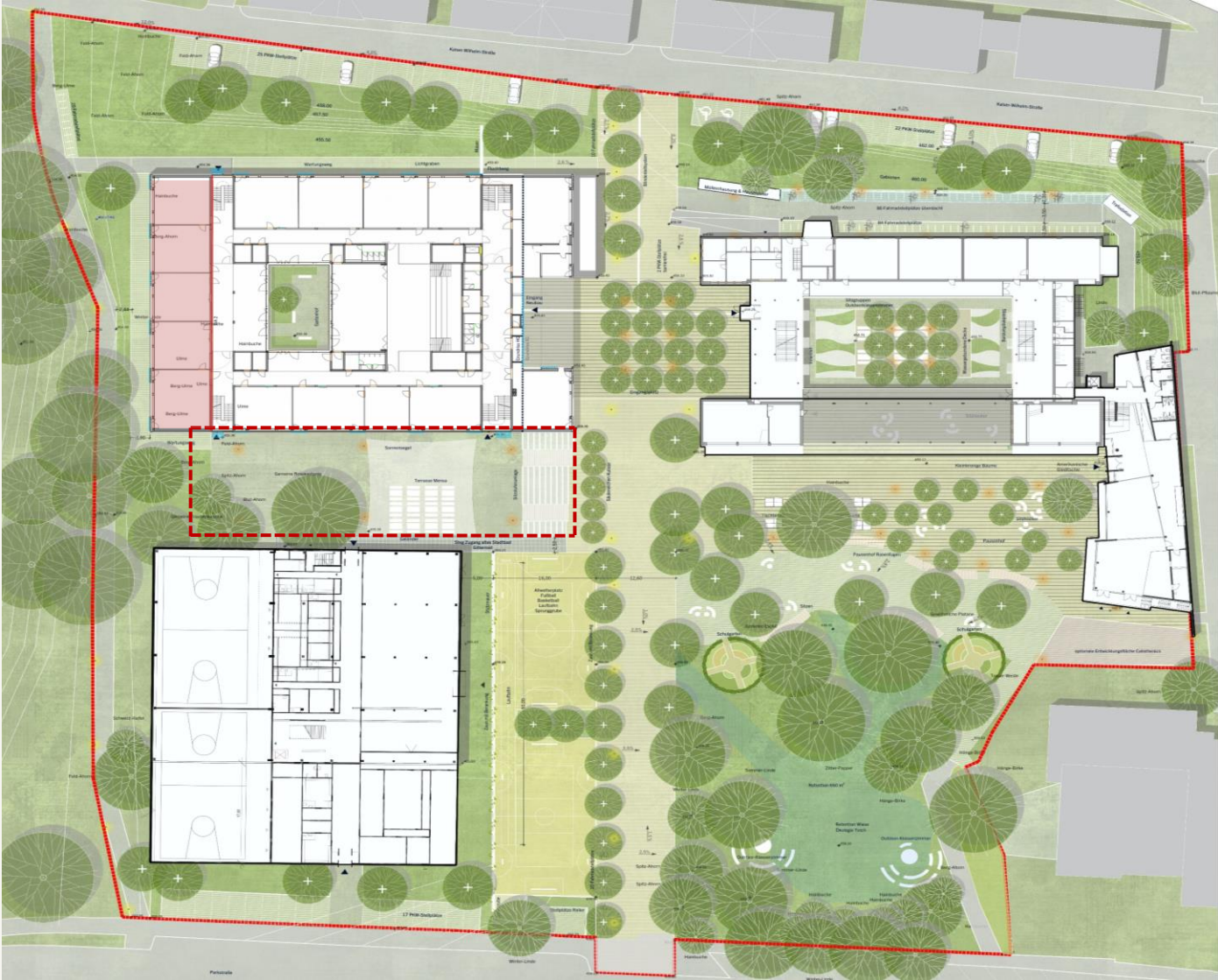
2. TEILBEREICHE: Innenhöfe



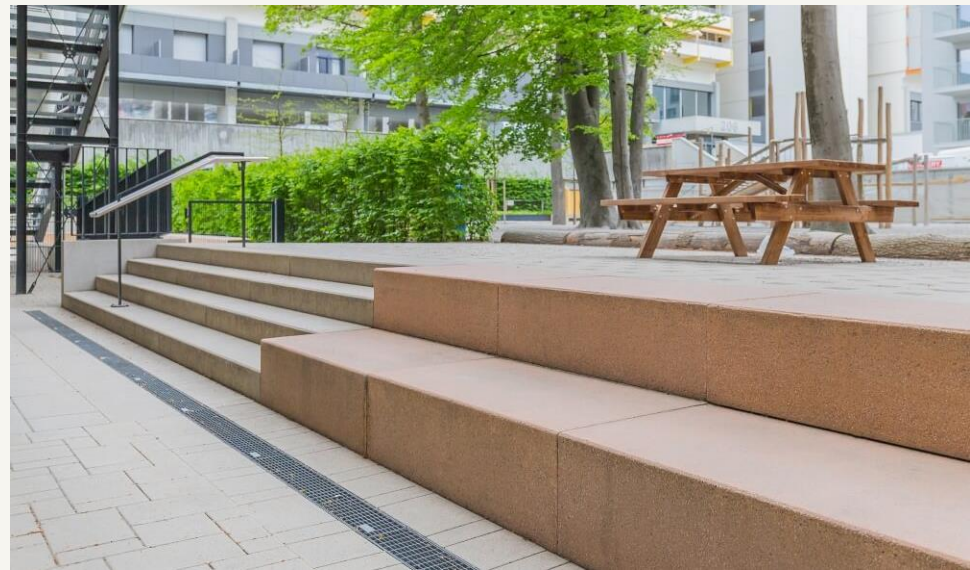
Innenhöfe



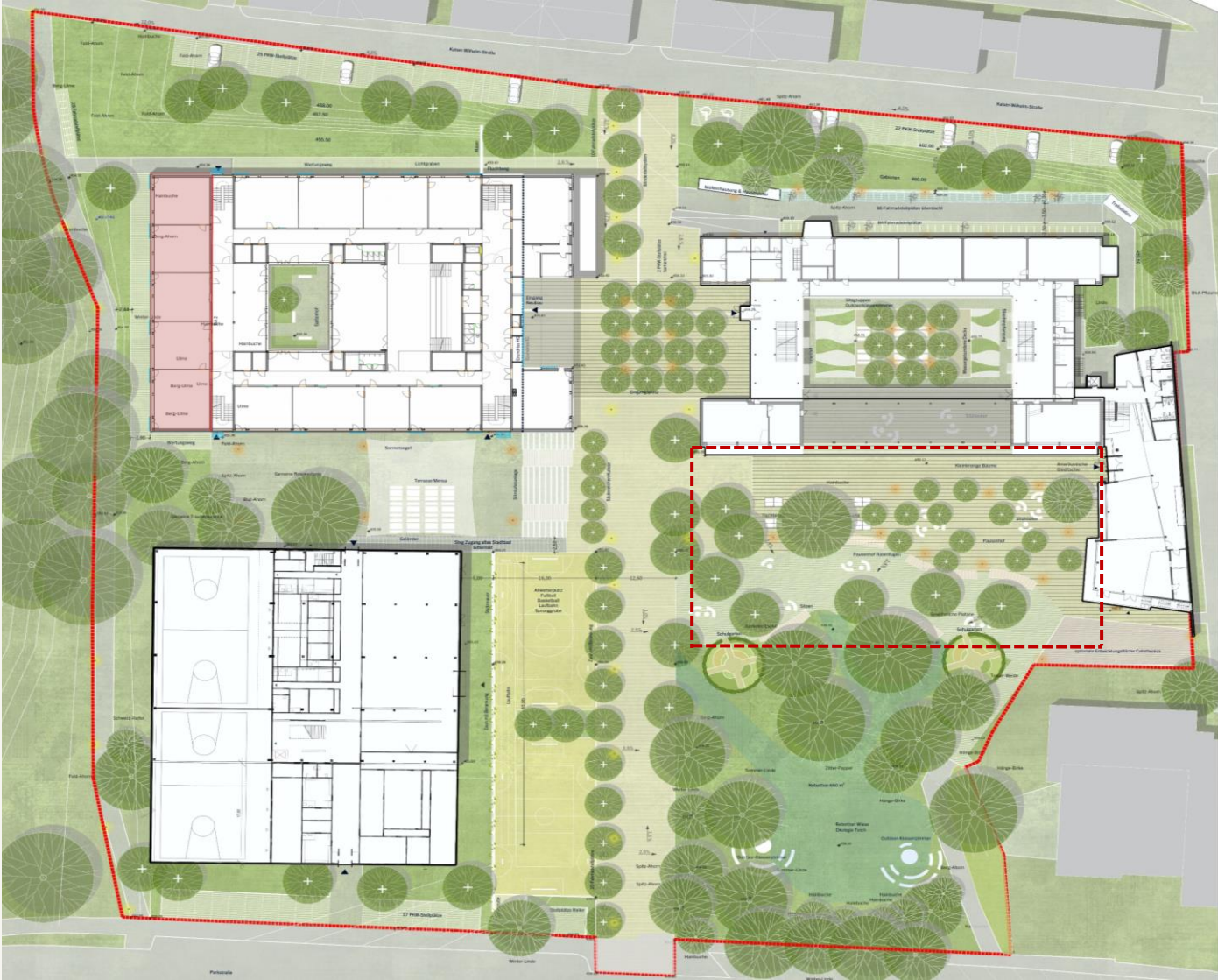
2. TEILBEREICHE: Sitzstufenanlage und Tiefhof



Sitzstufenanlage & Tiefhof

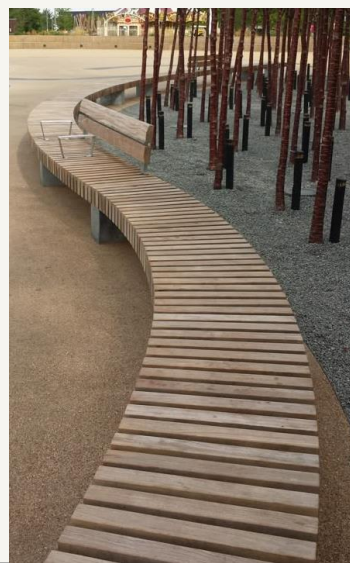
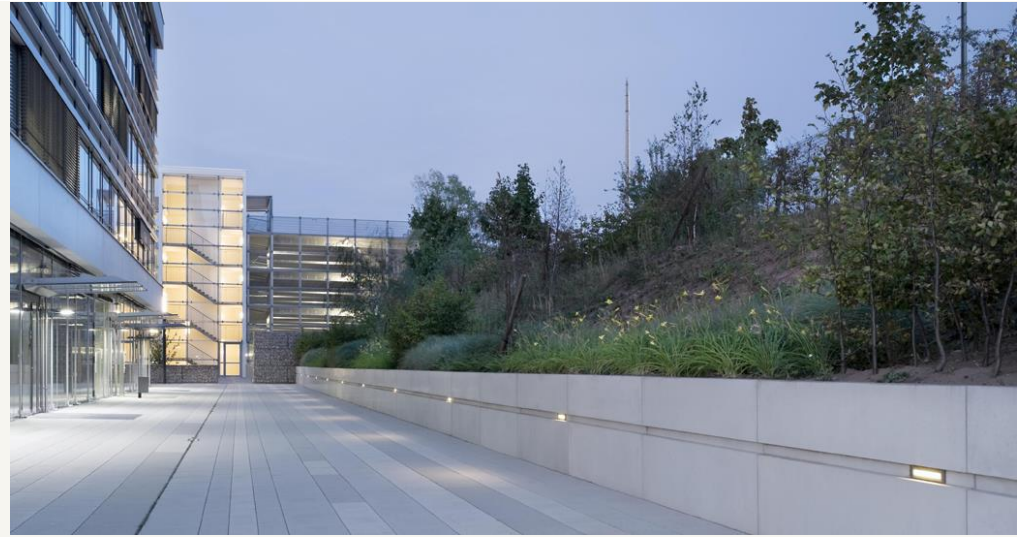


2. TEILBEREICHE: Pausenhof befestigt

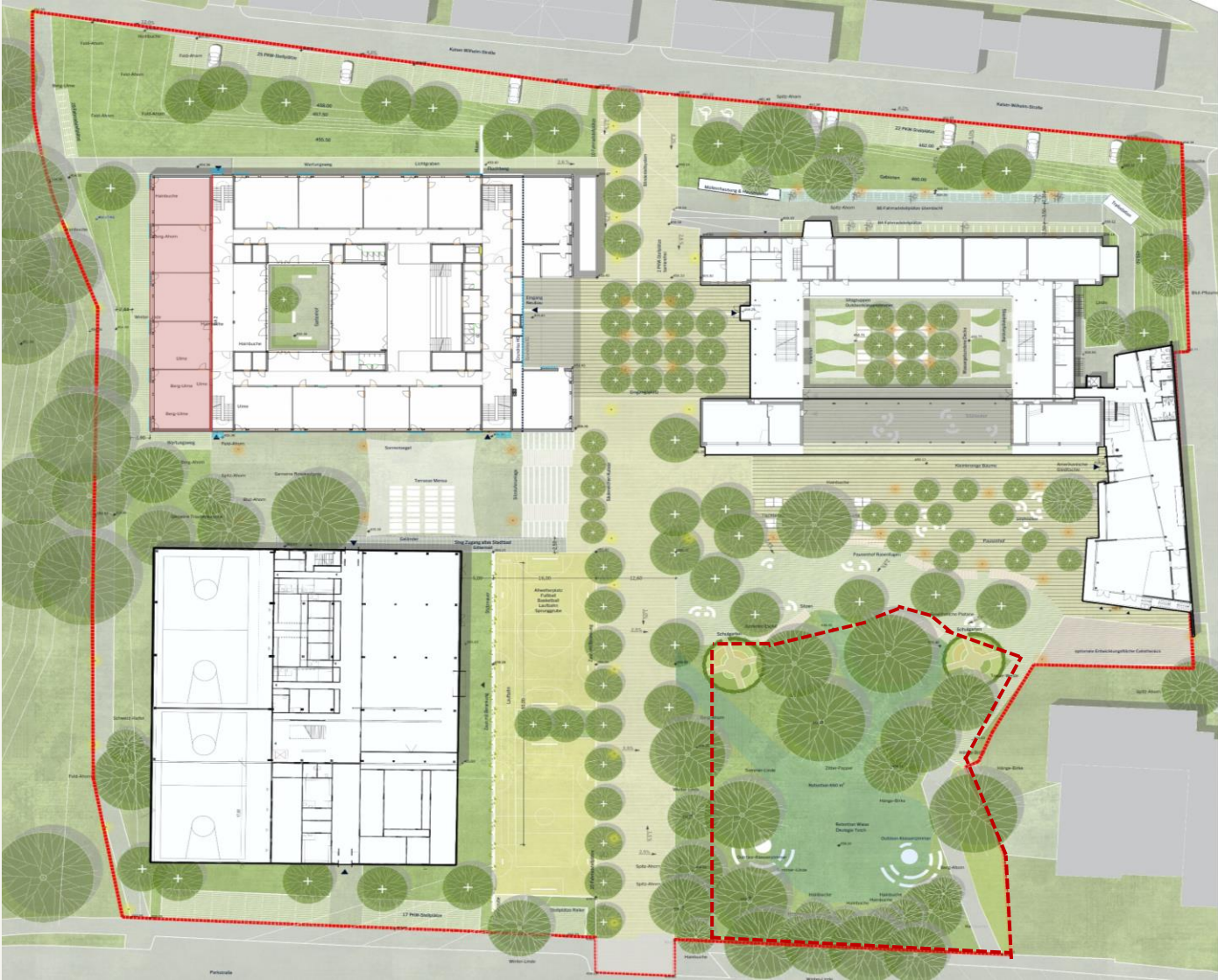


Pausenhof befestigt

Sitzen | Verweilen | Treffen



2. TEILBEREICHE: Pausenhof unbefestigt

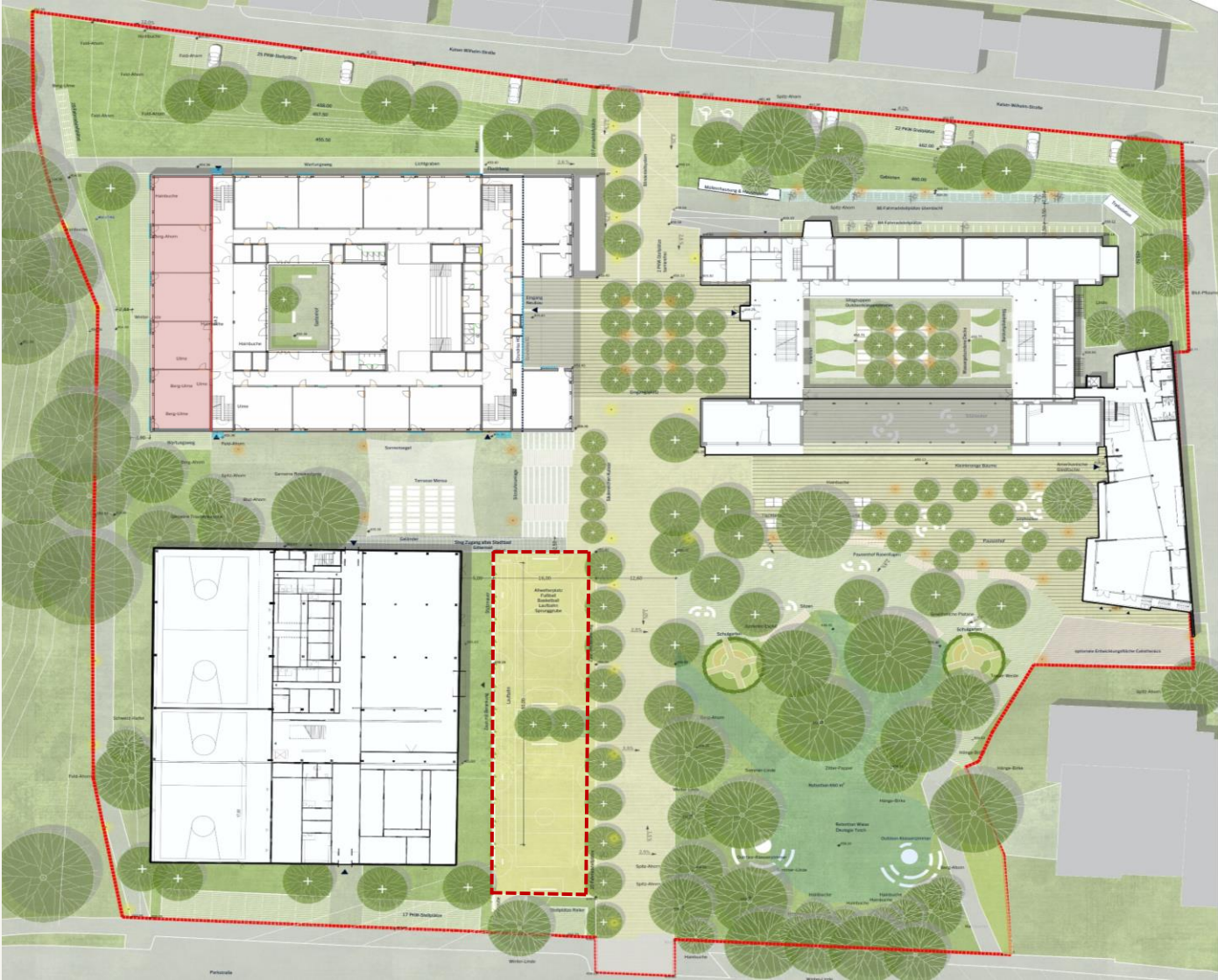


Pausenhof unbefestigt

Baumbestand | Retention



2. TEILBEREICHE: Sportflächen

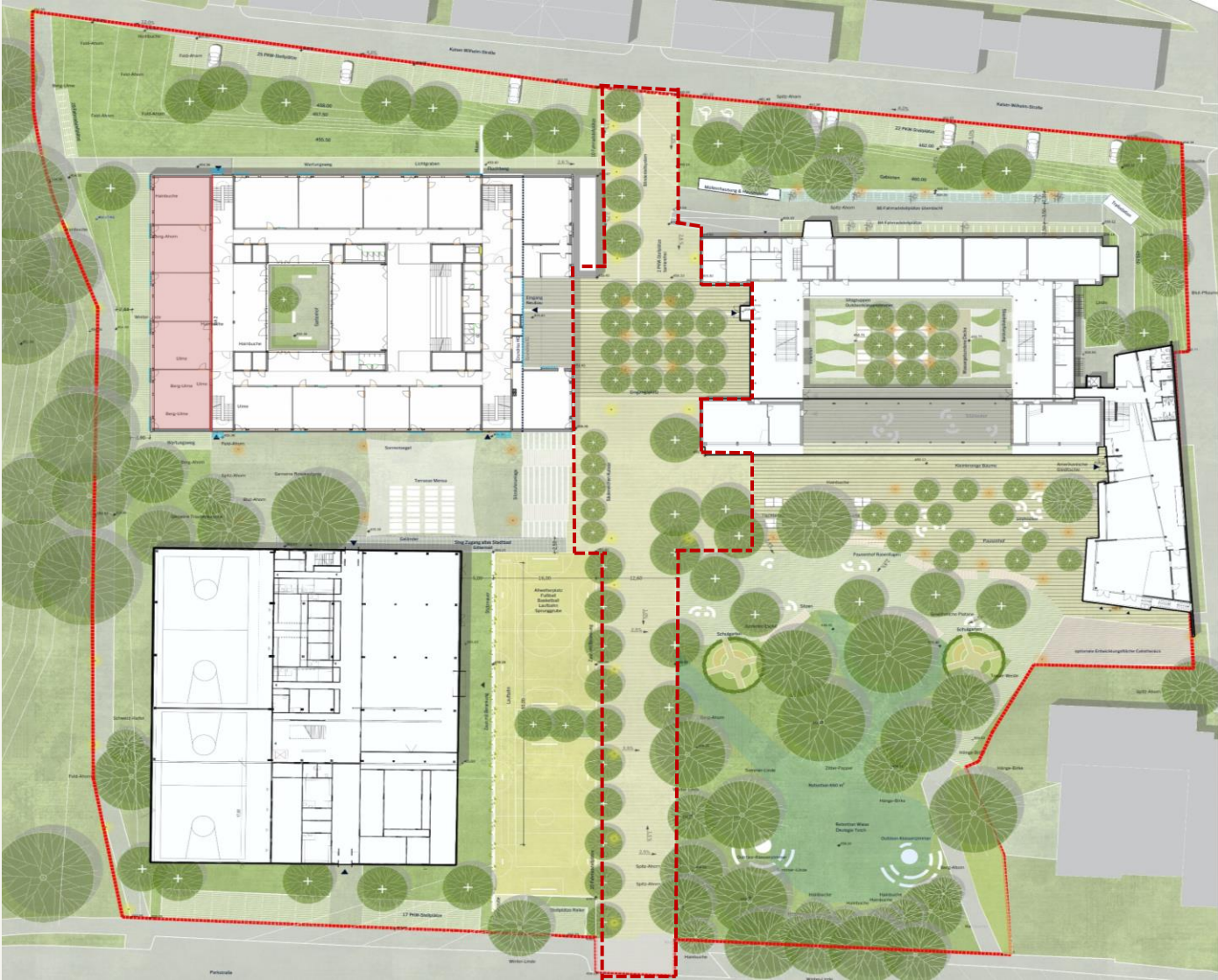


Sportflächen

Allwetterplatz | Laufbahn



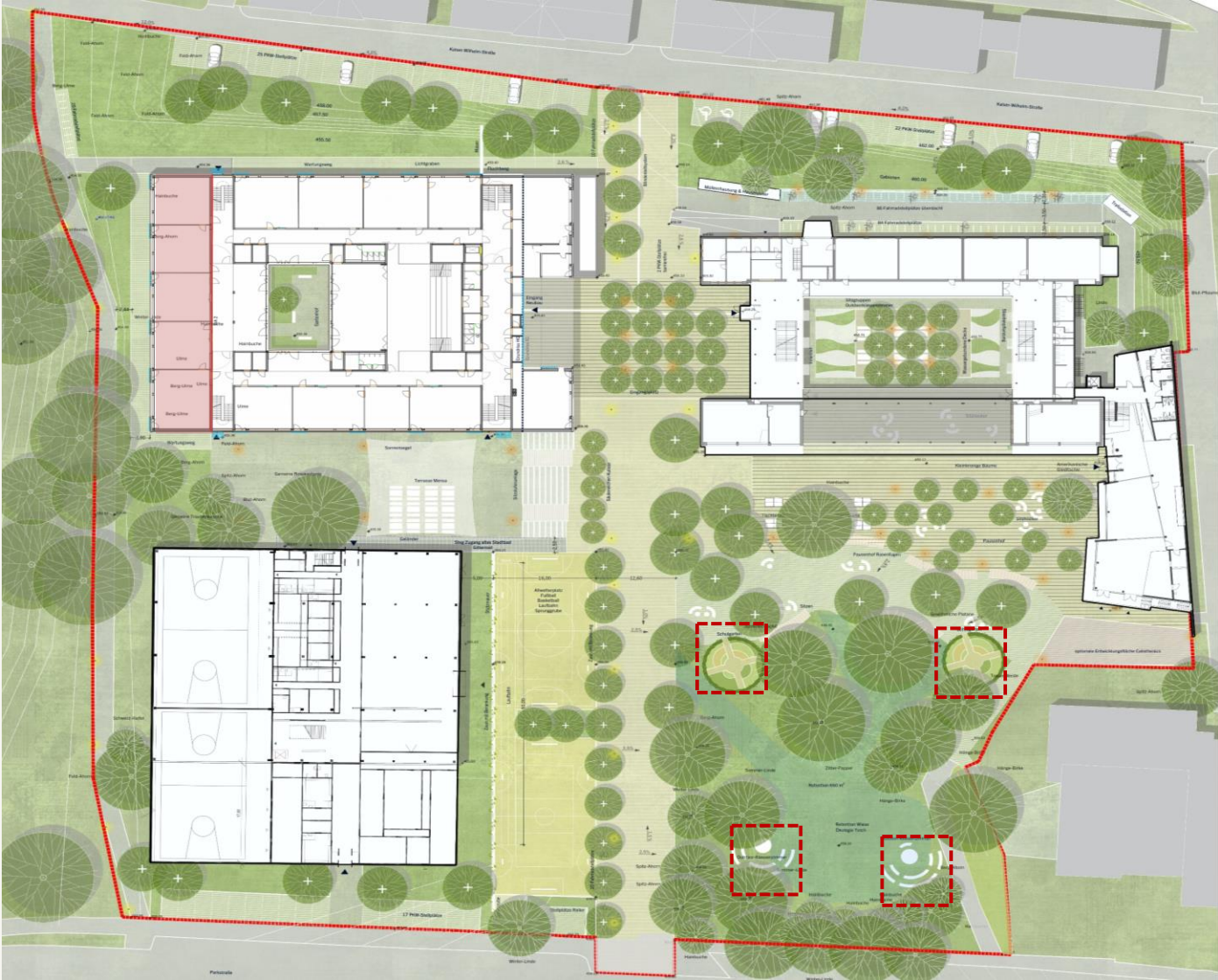
2. TEILBEREICHE: Campus



Campus



2. TEILBEREICHE: Outdoor Klassenzimmer / Schulgarten



Outdoorklassenzimmer / Schulgärten



LAGEPLAN | FREIANLAGEN

